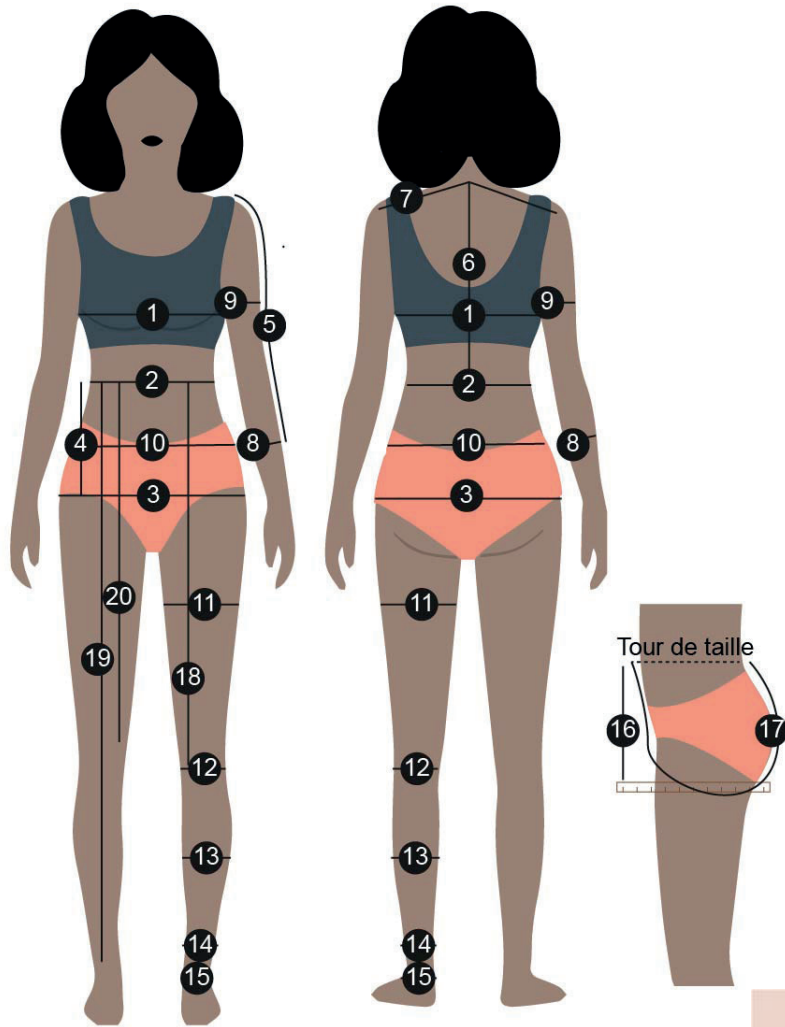


MENSURATIONS FEMME

à prendre pour confectionner soi-même ses patrons de couture

S



MESURES*			Haut	Pantalon	Jupe
Tour de poitrine	1		X		
Tour de taille	2		X	X	X
Tour de bassin	3		X	X	X
Hauteur bassin	4		O	X	X
Longueur de manche	5		O		
Hauteur dos	6		X		
Carrure dos	7		X		
Tour de poignet	8		O		
Tour de bras	9		O		
Tour de hanche	10		O	X	X
Tour de cuisse	11			O	
Tour de genou	12			O	
Tour de mollet	13			O	
Tour de cheville	14			O	
Talon - Tour de pied	15			O	
Hauteur de montant	16			X	
Enfourchure	17			X	
Hauteur de genou	18			O	O
Longueur du pantalon	19			X	
Longueur de la jupe	20				X

*Prendre les mesures justes (ni lâches, ni serrées), bien horizontales (parallèles au sol pour les tours...)

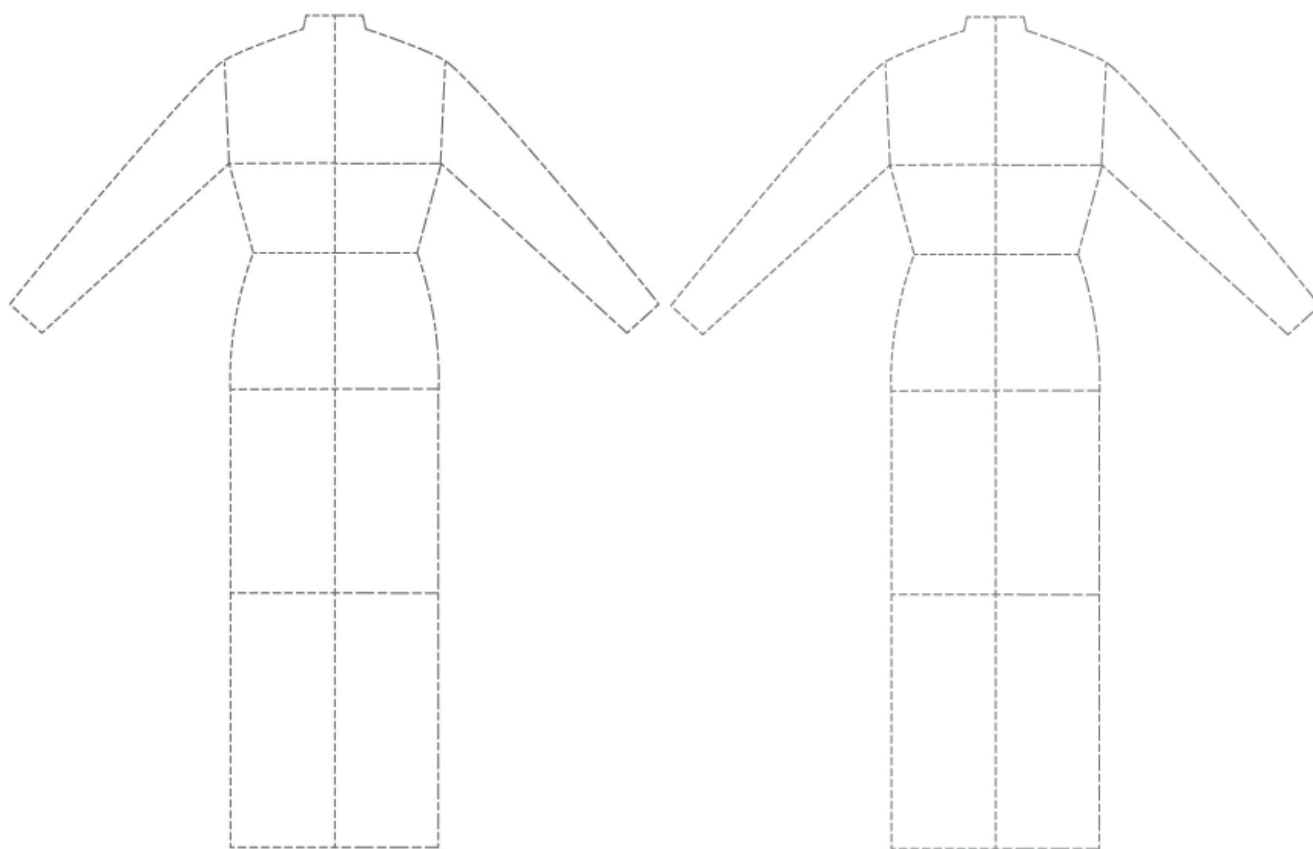


C'EST MOI LE PATRON !

A :

PATRON :

DATE :



MESURES*		
Tour de poitrine	1	
Tour de taille	2	
Tour de bassin	3	
Hauteur bassin	4	
Longueur de manche	5	
Hauteur dos	6	
Carrure dos	7	
Tour de poignet	8	
Tour de bras	9	
Tour de hanche	10	
Tour de cuisse	11	
Tour de genou	12	
Tour de mollet	13	
Tour de cheville	14	
Talon - Tour de pied	15	
Hauteur de montant	16	
Enfourchure	17	
Hauteur de genou	18	
Longueur du pantalon	19	
Longueur de la jupe	20	

MESURES*		
Tour de poitrine	1	
Tour de taille	2	
Tour de bassin	3	
Hauteur bassin	4	
Longueur de manche	5	
Hauteur dos	6	
Carrure dos	7	
Tour de poignet	8	
Tour de bras	9	
Tour de hanche	10	
Tour de cuisse	11	
Tour de genou	12	
Tour de mollet	13	
Tour de cheville	14	
Talon - Tour de pied	15	
Hauteur de montant	16	
Enfourchure	17	
Hauteur de genou	18	
Longueur du pantalon	19	
Longueur de la jupe	20	

MESURES*		
Tour de poitrine	1	
Tour de taille	2	
Tour de bassin	3	
Hauteur bassin	4	
Longueur de manche	5	
Hauteur dos	6	
Carrure dos	7	
Tour de poignet	8	
Tour de bras	9	
Tour de hanche	10	
Tour de cuisse	11	
Tour de genou	12	
Tour de mollet	13	
Tour de cheville	14	
Talon - Tour de pied	15	
Hauteur de montant	16	
Enfourchure	17	
Hauteur de genou	18	
Longueur du pantalon	19	
Longueur de la jupe	20	

MESURES*		
Tour de poitrine	1	
Tour de taille	2	
Tour de bassin	3	
Hauteur bassin	4	
Longueur de manche	5	
Hauteur dos	6	
Carrure dos	7	
Tour de poignet	8	
Tour de bras	9	
Tour de hanche	10	
Tour de cuisse	11	
Tour de genou	12	
Tour de mollet	13	
Tour de cheville	14	
Talon - Tour de pied	15	
Hauteur de montant	16	
Enfourchure	17	
Hauteur de genou	18	
Longueur du pantalon	19	
Longueur de la jupe	20	

C'EST MOI LE PATRON !

C'EST MOI LE PATRON !

C'EST MOI LE PATRON !

A :

A :

A :

PATRON :

PATRON :

PATRON :

DATE :

DATE :

DATE :

C'EST MOI LE PATRON !

C'EST MOI LE PATRON !

C'EST MOI LE PATRON !

A :

A :

A :

PATRON :

PATRON :

PATRON :

DATE :

DATE :

DATE :